

平成 28 年 4 月 5,6 日(火、水) 稲荷神社社殿取り壊し・新社殿

昭和 40 年に建てられた稲荷神社社殿が取り壊されました。



まず重機を入れるため斜面を平らに(5日)



瓦の撤去



瓦の撤去が終わり屋根部分より壊す(6日)



石積みを壊して重機を進める

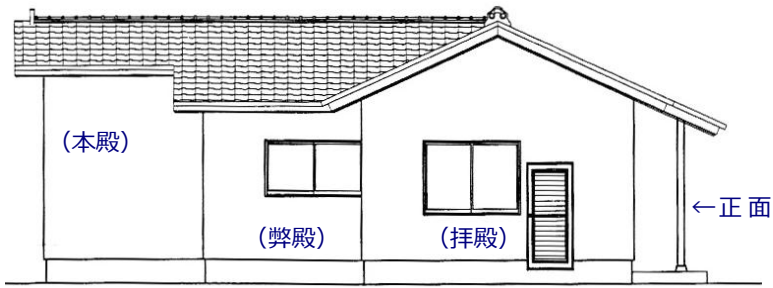


底の金具を手で取り外す



建物は完全に撤去されました

新社殿



東からの外観



新社殿は平成 28 年 11 月竣工予定です
建設費など 浄財募金をお願いしております

<http://kama.3zoku.com/jinja/data/n20160401.pdf#view=FitH>



新社殿正面外観

稲荷神社の現在の様子



中央にきつね、左右に狛犬が彫られています